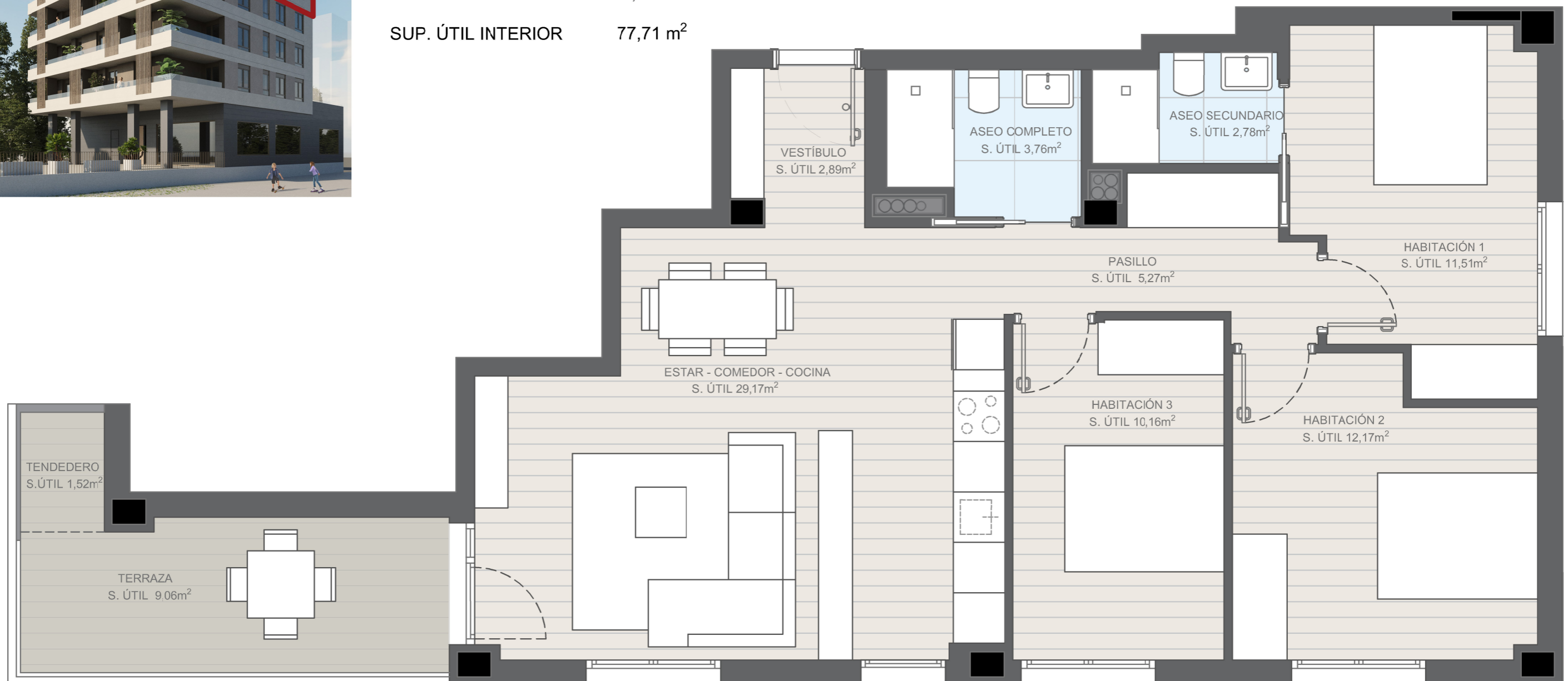
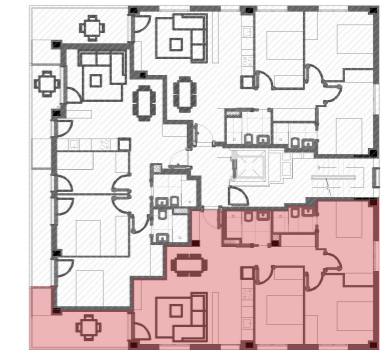




VIVIENDA A

Estar-Comedor-Cocina	29,17 m ²	Tendedero	1,52 m ²
Habitación 1	11,51 m ²	Terraza	9,06 m ²
Habitación 2	12,17 m ²	SUP. ÚTIL EXTERIOR	10,58 m²
Habitación 3	10,16 m ²	SUP. ÚTIL TOTAL	88,29 m²
Aseo completo	3,76 m ²		
Aseo secundario	2,78 m ²		
Vestíbulo	2,89 m ²		
Pasillo	5,27 m ²		
SUP. ÚTIL INTERIOR	77,71 m²		



*Documento provisional sujeto a las aprobaciones administrativas y licencia de construcción. El mobiliario es meramente ilustrativo. Esta información no es definitiva, ya que puede ser modificada por exigencias técnicas y/o jurídicas, u ordenadas por la administración y organismos públicos. Las superficies expresadas son aproximadas y podrán sufrir modificaciones de acuerdo con el Proyecto de Ejecución definitivo y durante la ejecución de la obra.

ESCALA 1:50

