

# LOMI POWER BIZIGUNEA

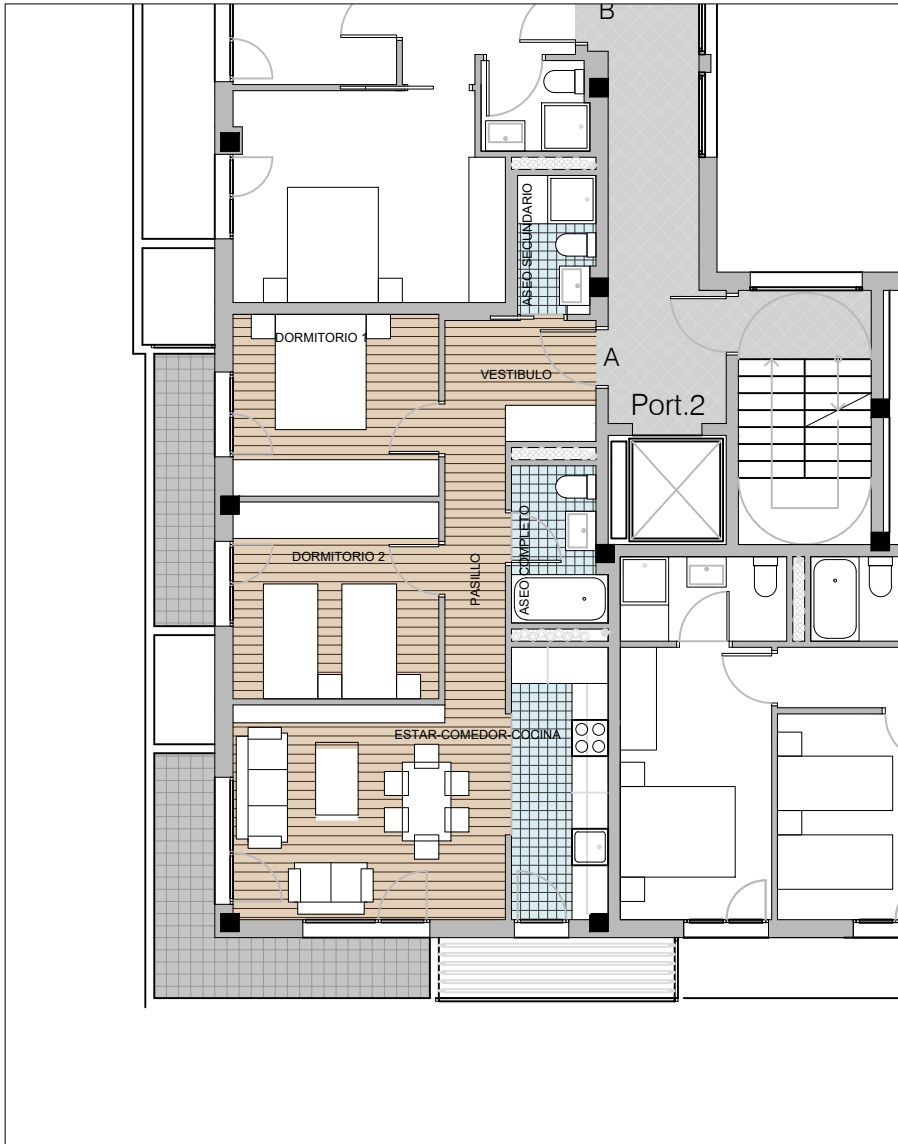
45 viviendas en U.E. 17, Lomi Power Ermua, Bizkaia

**Loiola**  
Espacios para vivir

## PLANTA VIVIENDA



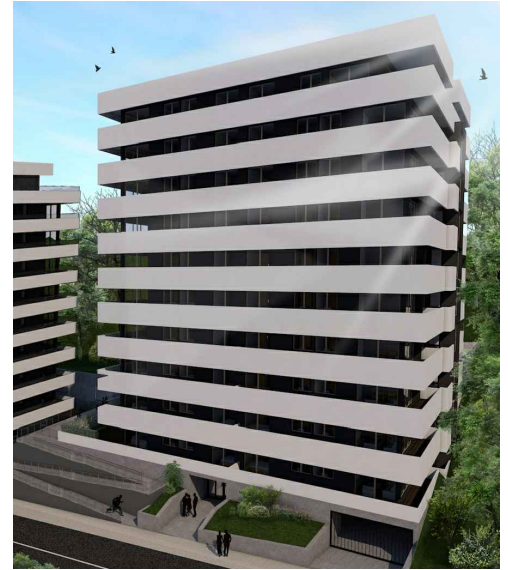
E: 1/125



## VPT VIVIENDAS DE PRECIO TASADO

PORTAL 2 / PLANTA 1º

### VIVIENDA - A



## PLANTA GENERAL



**SUPERFICIE UTIL CERRADA 60,62 m<sup>2</sup>**

- Vestibulo	5,00 m <sup>2</sup>
- Pasillo	4,35 m <sup>2</sup>
- Estar-comedor-cocina	23,33 m <sup>2</sup>
- Dormitorio 1	10,20 m <sup>2</sup>
- Dormitorio 2	11,03 m <sup>2</sup>
- Aseo completo	3,80 m <sup>2</sup>
- Aseo secundario	2,91 m <sup>2</sup>

**SUPERFICIE CONSTRUIDA CERRADA 65,92 m<sup>2</sup>**

**SUPERFICIE TERRAZA EXTERIOR 12,10 m<sup>2</sup>**

**SUPERFICIE TERRAZA COMPUTABLE 6,05 m<sup>2</sup>**

**SUPERFICIE UTIL COMPUTABLE TOTAL 66,68 m<sup>2</sup>**

**\*DOCUMENTO PROVISIONAL**

Sujeto a aprobaciones administrativas y licencia de construcción. Puede ser modificado por razones técnicas, jurídicas o comerciales.