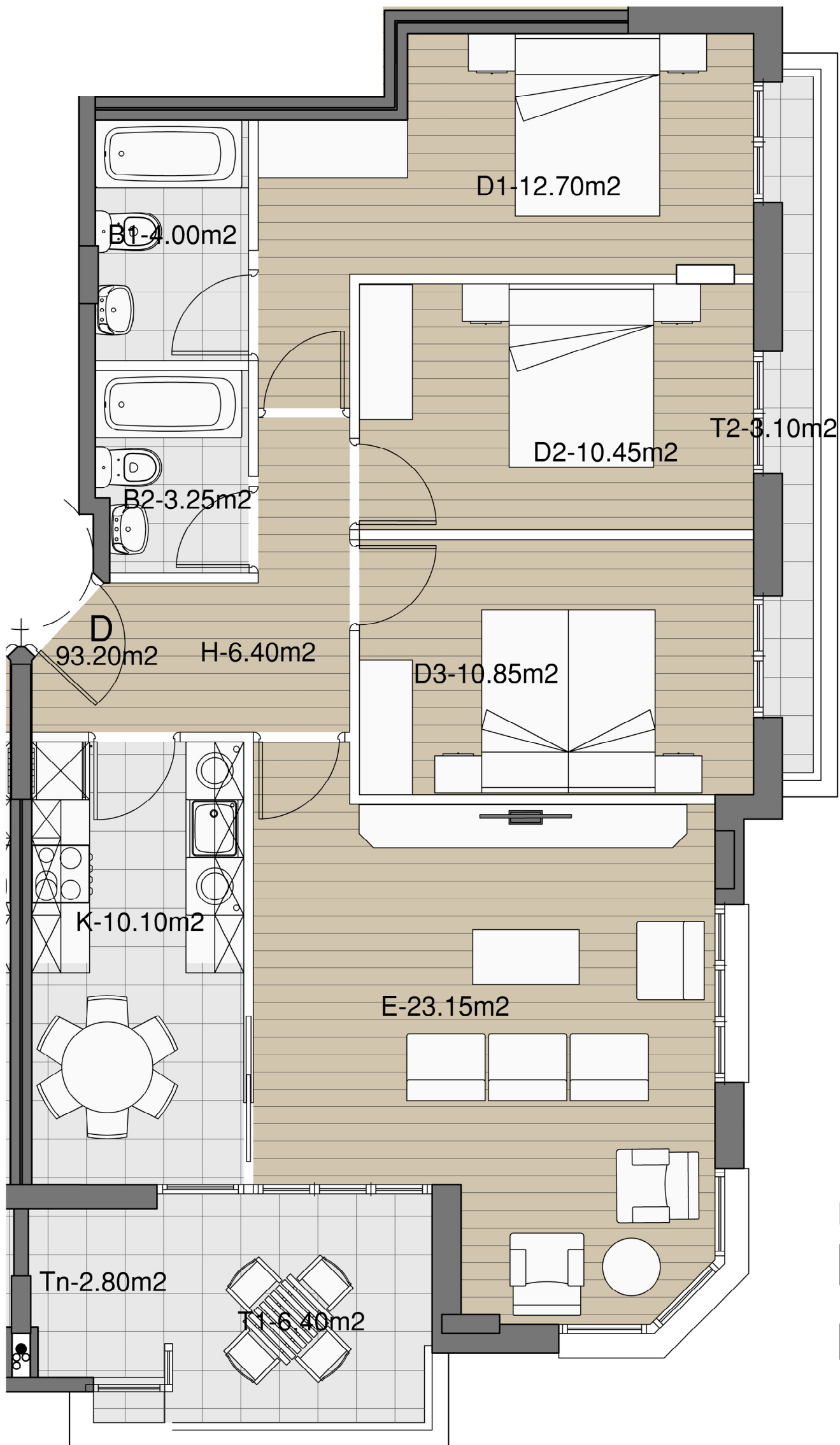


## PORTAL 6 - VIVIENDA 7D



### VIVIENDA D

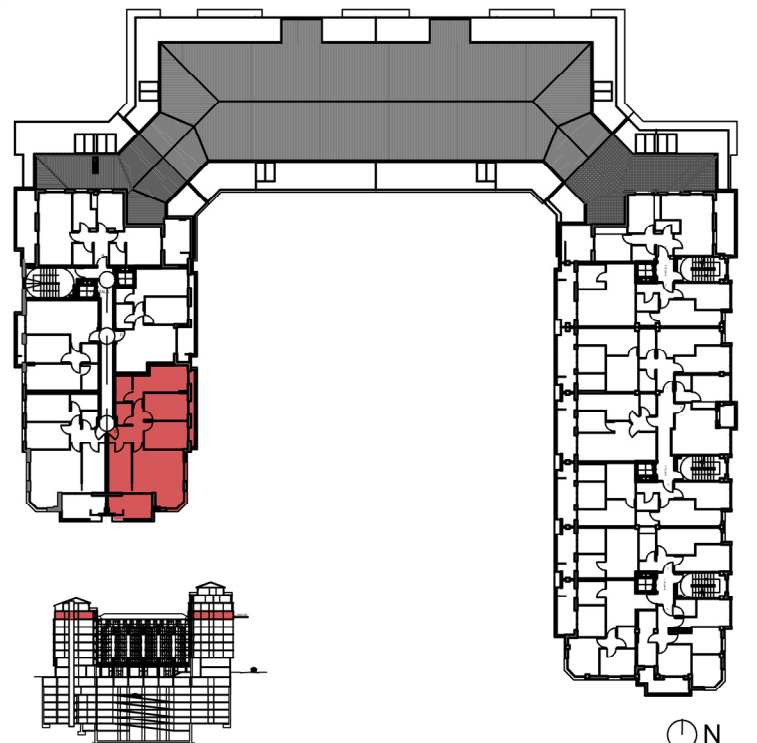
	SUP ÚTIL
Entrada	6.40m <sup>2</sup>
Cocina	10.10m <sup>2</sup>
Salón-Comedor	23.15m <sup>2</sup>
Dormitorio 1	12.70m <sup>2</sup>
Dormitorio 2	10.45m <sup>2</sup>
Dormitorio 3	10.85m <sup>2</sup>
Baño 1	4.00m <sup>2</sup>
Baño 2	3.25m <sup>2</sup>

### SUP. ÚTIL INTERIOR

Terraza 1 - Tendedero	3.10m <sup>2</sup>
Terraza 2	9.20m <sup>2</sup>

### SUP. ÚTIL TOTAL

93.20m<sup>2</sup>



\*DOCUMENTO PROVISIONAL

Sujeto a aprobaciones administrativas y licencia de construcción. Puede ser modificado por razones técnicas, jurídicas o comerciales