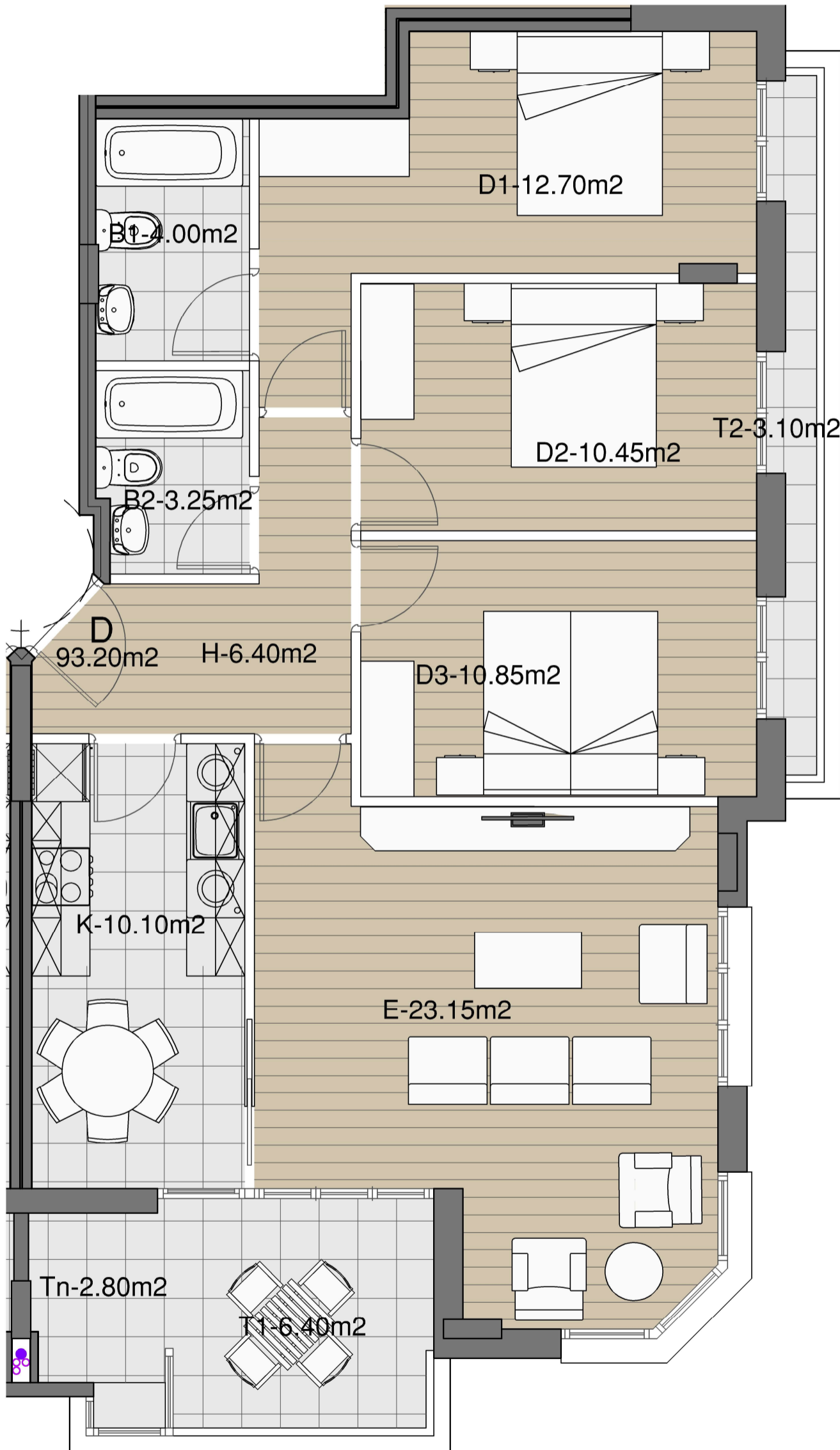


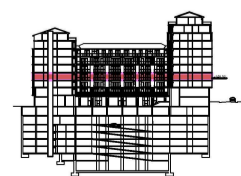
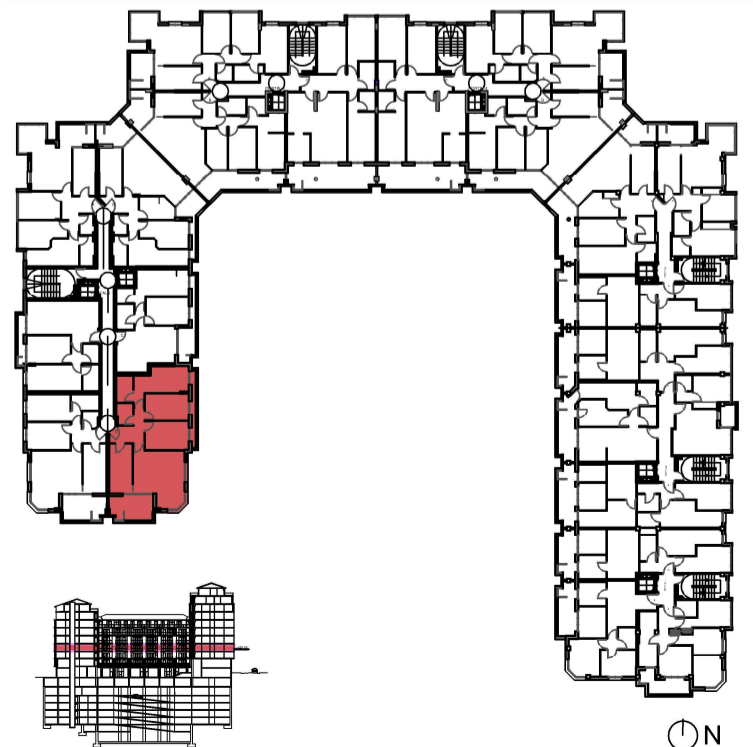
## PORTAL 6 - VIVIENDA 3D



### VIVIENDA D

	SUP ÚTIL
Entrada	6.40m <sup>2</sup>
Cocina	10.10m <sup>2</sup>
Salón-Comedor	23.15m <sup>2</sup>
Dormitorio 1	12.70m <sup>2</sup>
Dormitorio 2	10.45m <sup>2</sup>
Dormitorio 3	10.85m <sup>2</sup>
Baño 1	4.00m <sup>2</sup>
Baño 2	3.25m <sup>2</sup>

	SUP. ÚTIL INTERIOR	SUP. ÚTIL TOTAL
Terraza 1 - Tendedero	3.10m <sup>2</sup>	93.20m <sup>2</sup>
Terraza 2	9.20m <sup>2</sup>	
<b>SUP. ÚTIL TOTAL</b>	<b>93.20m<sup>2</sup></b>	



\*DOCUMENTO PROVISIONAL

Sujeto a aprobaciones administrativas y licencia de construcción. Puede ser modificado por razones técnicas, jurídicas o comerciales