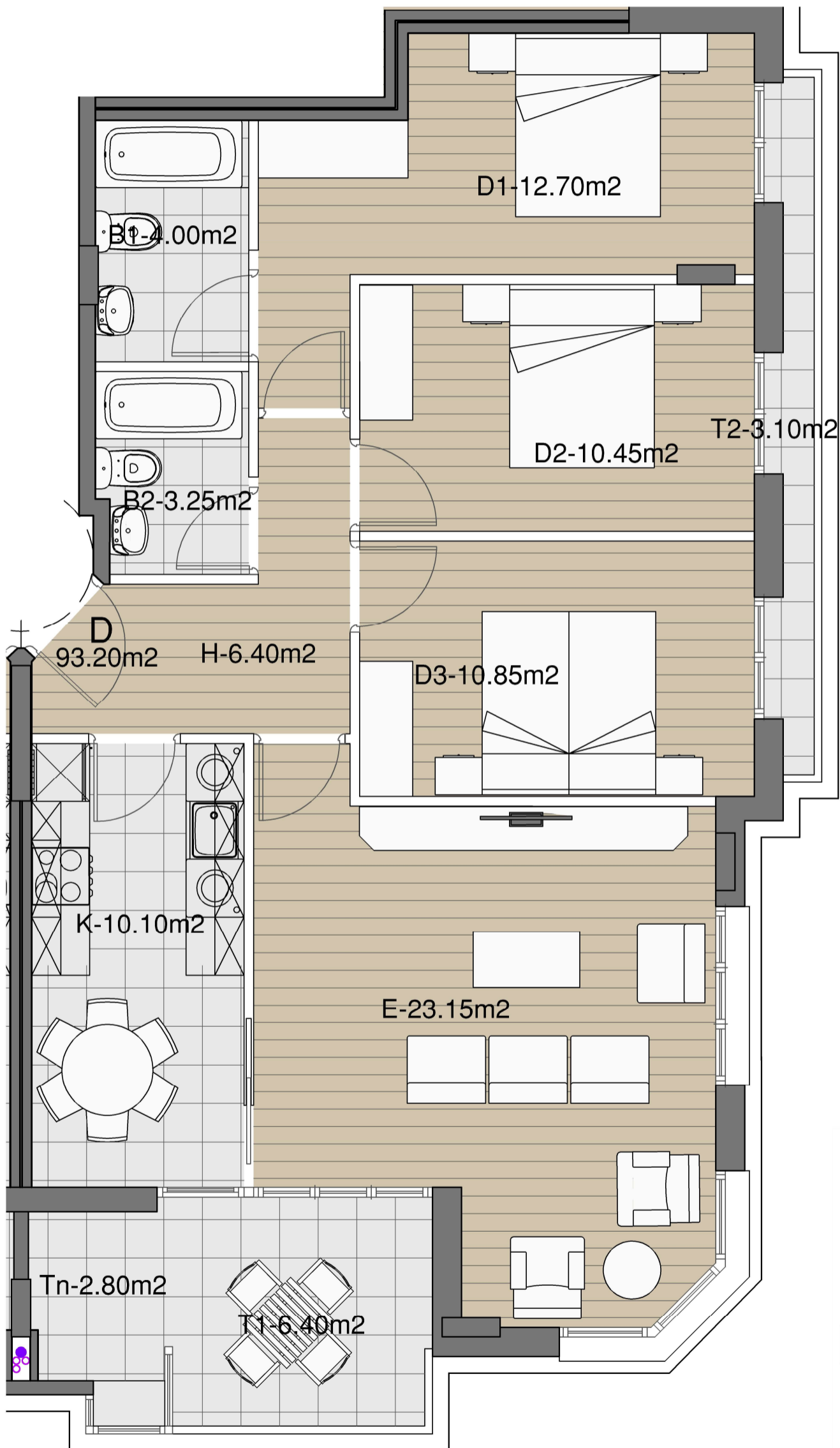


PORTAL 6 - VIVIENDA 2D

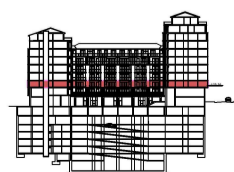
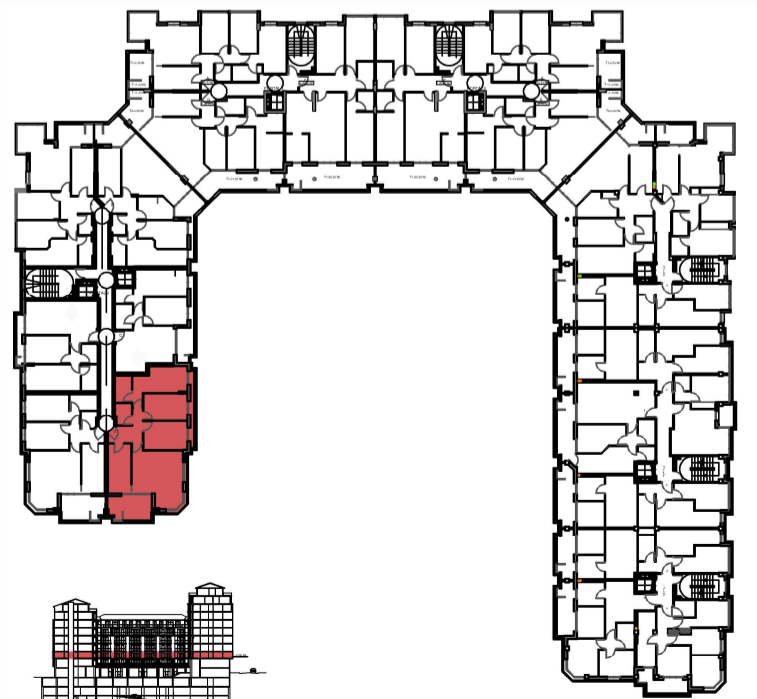


VIVIENDA D

	SUP ÚTIL
Entrada	6.40m ²
Cocina	10.10m ²
Salón-Comedor	23.15m ²
Dormitorio 1	12.70m ²
Dormitorio 2	10.45m ²
Dormitorio 3	10.85m ²
Baño 1	4.00m ²
Baño 2	3.25m ²

SUP. ÚTIL INTERIOR

Terraza 1 - Tendedero	3.10m ²
Terraza 2	9.20m ²
SUP. ÚTIL TOTAL	93.20m²



*DOCUMENTO PROVISIONAL

Sujeto a aprobaciones administrativas y licencia de construcción. Puede ser modificado por razones técnicas, jurídicas o comerciales