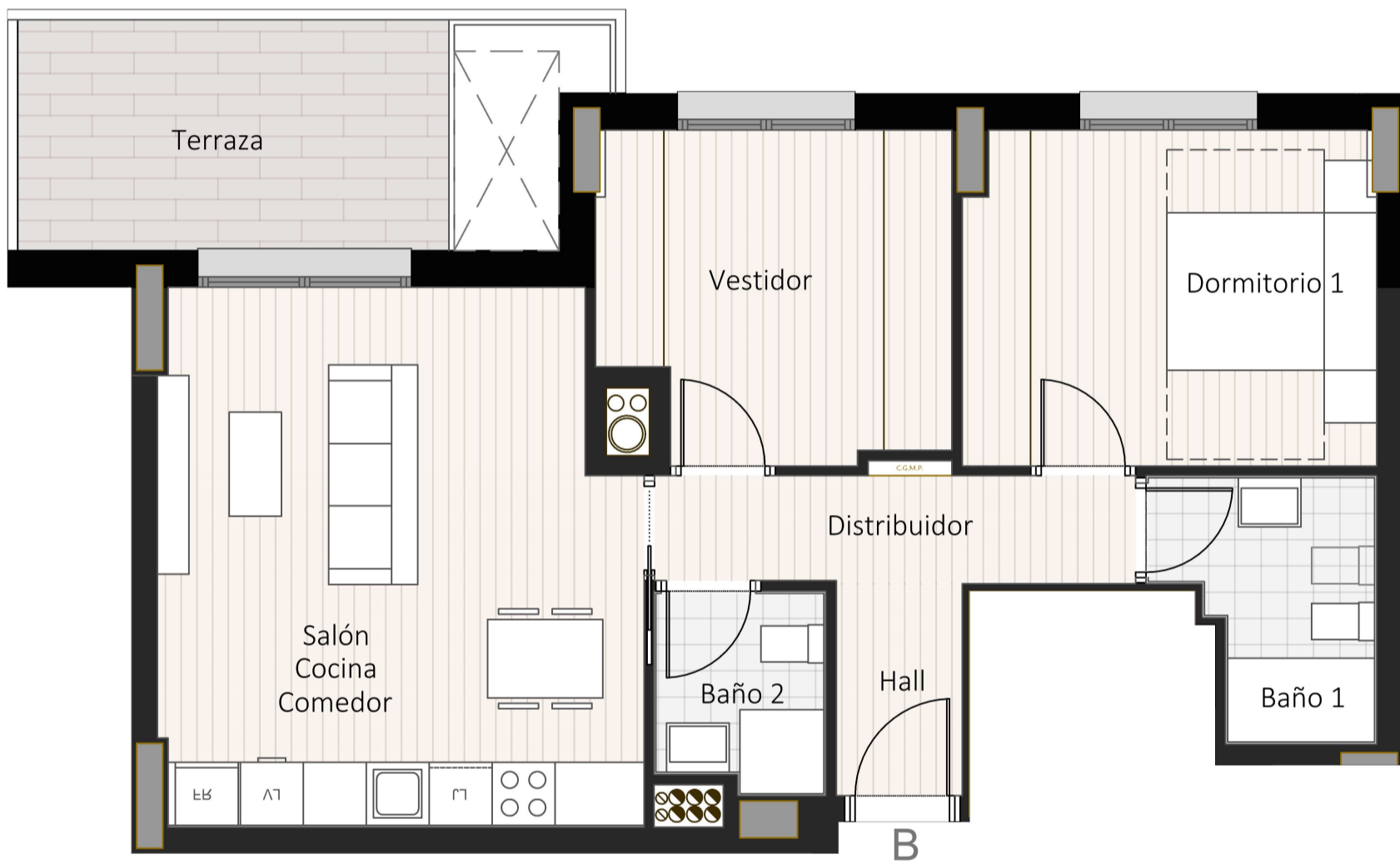
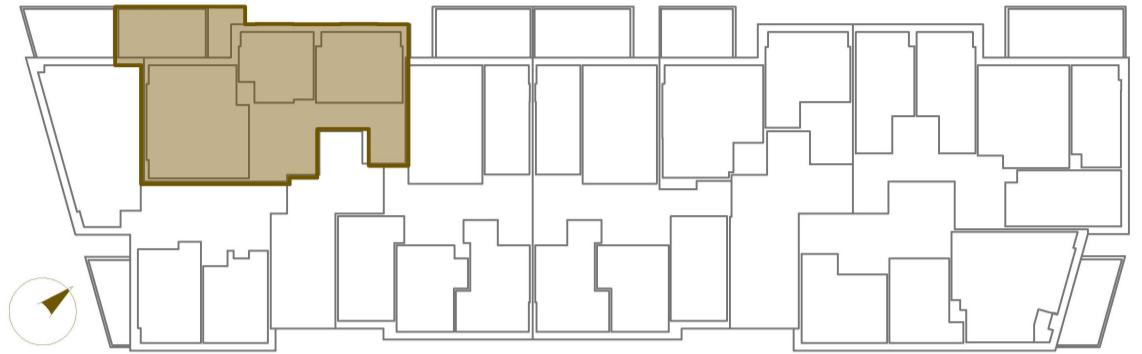


PORTAL 1 - 1ºB / 2ºB / 3ºB / 4ºB / 5ºB / 6ºB



Orientación del plano comercial  
Escala del plano 1:60



0	Superficies de la vivienda	
1	Hall acceso	2.42 m2
1	Distribuidor	4.67 m2
1	Salón - Cocina - Comedor	22.64 m2
1	Dormitorio 1	12.41 m2
1	Vestidor	10.00 m2
2	-	- m2
2	Baño 1	4.35 m2
2	Baño 2	2.89 m2
3	Superficie útil cerrada	59.37 m2
3	Superficie construida cerrada	72.58 m2
4	Terraza	8.71 m2
5	Superficie construida total	82.15 m2

Documento sujeto a las aprobaciones administrativas y licencia de construcción. El mobiliario, incluido el de cocina y armarios es meramente ilustrativo. Esta información no es definitiva, ya que ha sido elaborada conforme al Proyecto Básico del Edificio, y puede ser modificada por exigencias técnicas y/o jurídicas, u ordenadas por la administración y organismos públicos, ajustándose en todo caso en el Proyecto de Ejecución. Las superficies expresadas son aproximadas, podrán sufrir modificaciones de acuerdo con el Proyecto de Ejecución definitivo y durante el desarrollo de la ejecución de las obras. Se advierte que la dimensión de los pilares especificados en los planos de planta es la sección estándar, pudiendo aumentar la misma según la altura de planta en la que ubique la vivienda, y según el paso de instalaciones. Del mismo modo pueden aparecer nuevas mochetas y pasos de instalaciones del edificio no reflejadas en los planos. Los materiales de revestimiento de la fachada podrían ser alterados en base a especificaciones de la DF.